

Adaptation des règles du jeu Objectif Planète durable

Version jeu coopératif

<https://go-goals.org/fr/>

Principe :

Un **jeu coopératif**, ou jeu de coopération, est un jeu dans lequel **tous les joueurs gagnent ou perdent ensemble**. Au lieu de jouer en opposition les uns contre les autres, les joueurs ont la possibilité de se concerter et de s'engager à coopérer avant de définir la stratégie à adopter pour réaliser un objectif commun, hors de tout esprit de compétition. Ces jeux sont donc connus et utilisés pour favoriser la socialisation en incitant à l'entraide plutôt qu'à l'affrontement et la concurrence. Pour expérimenter d'autres jeux coopératifs, n'hésitez pas à vous adresser à votre médiathèque départementale.

Modifications des règles :

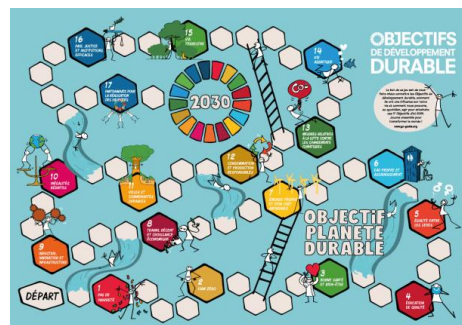
Dans cette version adaptée, **l'équipe de joueurs ne fera qu'un et c'est le temps qui jouera contre elle**. L'enjeu n'est donc plus d'être le premier, mais **d'arriver ensemble à 2030 dans de meilleures conditions** avant que les années ne se soient toutes écoulées.

Matériel :

Utiliser le **plateau** initial et les **cartes** questions à télécharger sur le site <https://go-goals.org/fr/> Jouer avec un **dé** classique.

Fabriquer **deux pions** : l'un à partir d'un bouchon de liège, l'autre d'un bouchon plastique (empilage collé, sculpture...)

Découper et poser **la roue du temps** modifiée près du plateau avec la pile de cartes-questions. Nous sommes en 2019, donc 11 cases parmi celles de l'échéancier vers 2030 sont datées d'année en année. Ce sont les cases d'avancement du pion en jeton-plastique.



Déroulement :

Les joueurs avancent à tour de rôle avec un seul pion (liège) sur le plateau de jeu, selon le lancer de dé. Si leur pion tombe sur le bas d'une échelle, il y grimpe. S'il atterrit au sommet d'une cascade, il y glisse.



« Pour répondre aux besoins et aux attentes des personnes que nous servons, nous devons accélérer notre travail. Cela commence par accélérer la montée en puissance de la diplomatie. »

António Guterres
Secrétaire général des Nations Unies

ONU 16 janvier 2019

Le joueur qui pose le pion sur une case ODD répond à la question tirée par le maître du jeu. S'il souhaite consulter des partenaires, ils devront communiquer entre eux en utilisant des formules de politesse dignes de la diplomatie (solliciter de l'aide, remercier...). Les joueurs ne peuvent quitter la case qu'après une bonne réponse donnée de manière définitive.

A chaque fois que le dé indique 1, c'est le pion du temps, parti de 2019, qui avance d'une année sur sa roue.

La partie s'arrête lorsque l'un des pions arrive sur la case de l'échéance 2030.

Prêts pour défier le temps et transformer le monde ?

